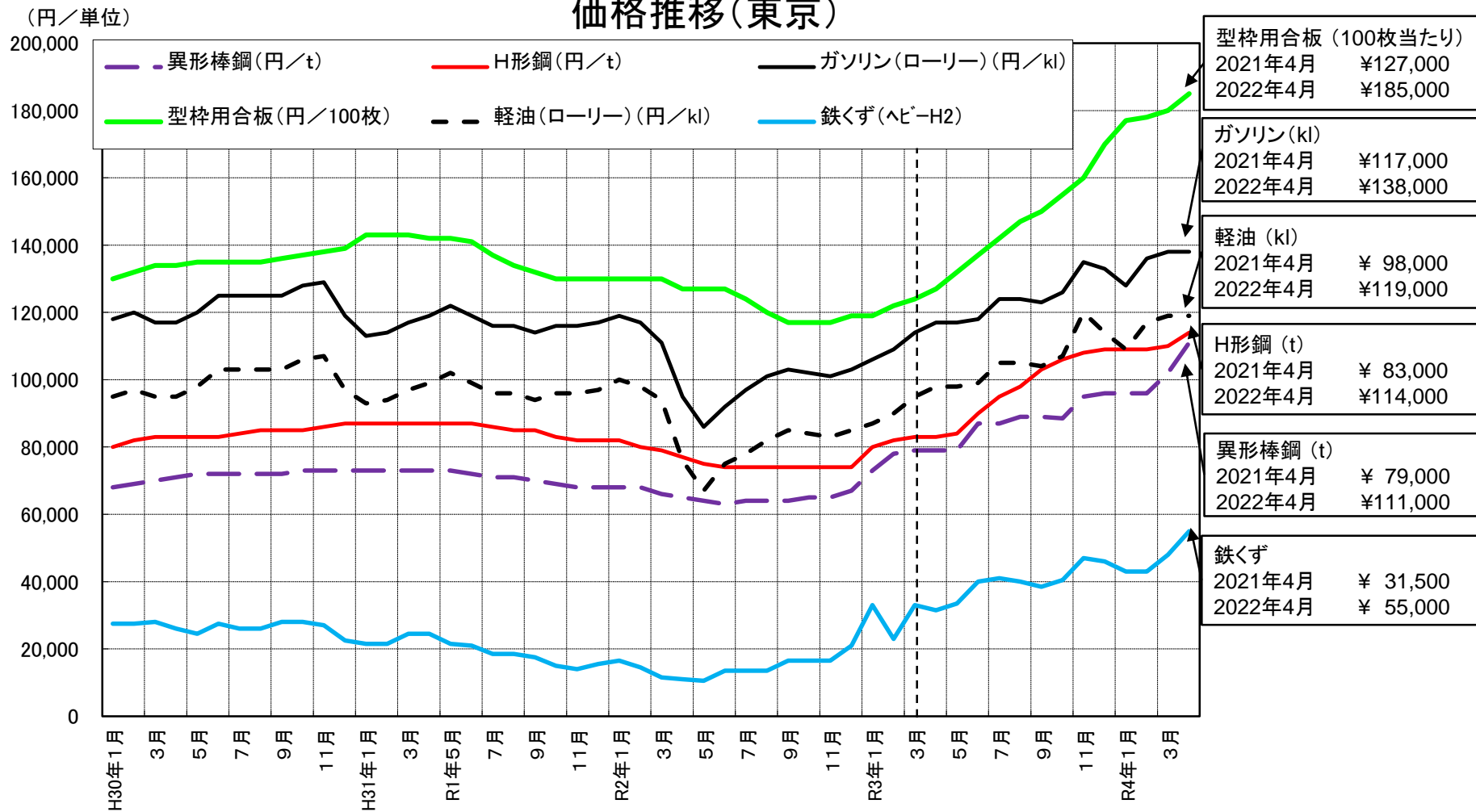


# 主要建設資材の価格動向

## 価格推移(東京)



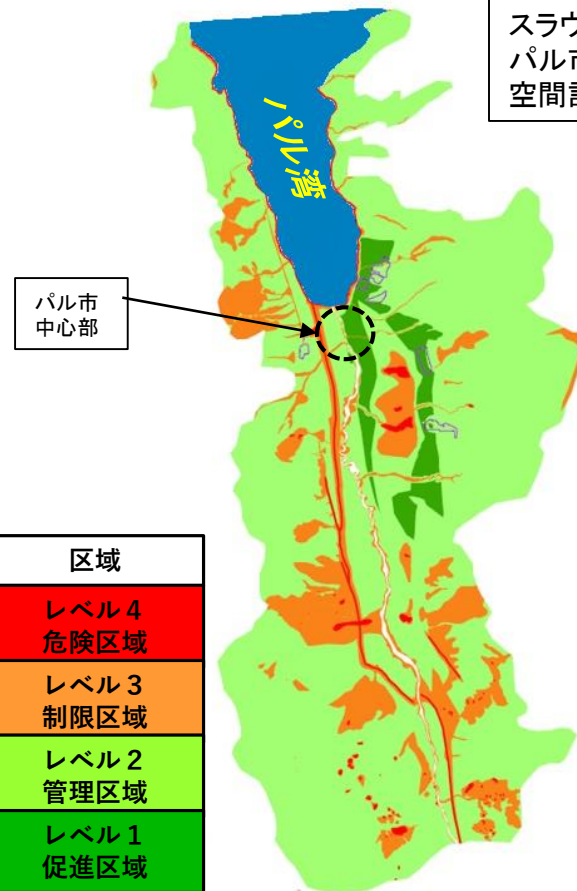
令和4年5月16日 参議院決算委員会 提出資料1  
 自由民主党・国民の声 足立 敏之  
 出典：国土交通省及び(一財)建設物価調査会  
 提供資料を基に足立敏之事務所作成

# インドネシア地震(2018.9)の被害と空間利用計画



## 災害危険度に応じた空間計画

スラウェシ州都  
パル市を含む  
空間計画



パル市  
中心部

### 区域

レベル4

危険区域

レベル3

制限区域

レベル2

管理区域

レベル1

促進区域

令和4年5月16日 参議院決算委員会 提出資料2

自由民主党・国民の声 足立 敏之

出典: 図は元JICA専門家 多田直人氏、早川潤氏等作成資料を  
基に足立敏之事務所加筆修正、写真は足立敏之事務所

# 海外に展開するダム建設・再生技術

—ラオス—

## ナムニアップダム

(ダムの合理化施工と水源地の振興対策)

## ナムグムダム

(既設ダムへの放流管増設による発電能力増強)

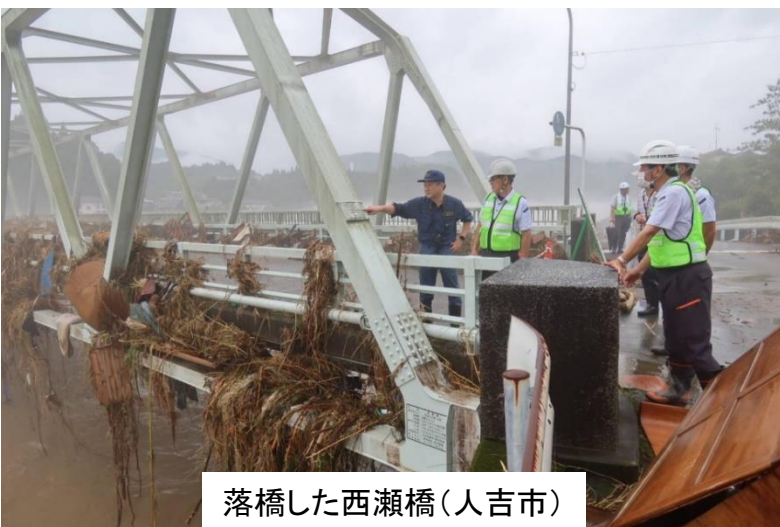


令和4年5月16日 参議院決算委員会 提出資料3  
自由民主党・国民の声 足立 敏之  
出典： 左下写真 関西電力(株)提供資料  
その他 足立敏之事務所資料

# 令和2年7月球磨川水害



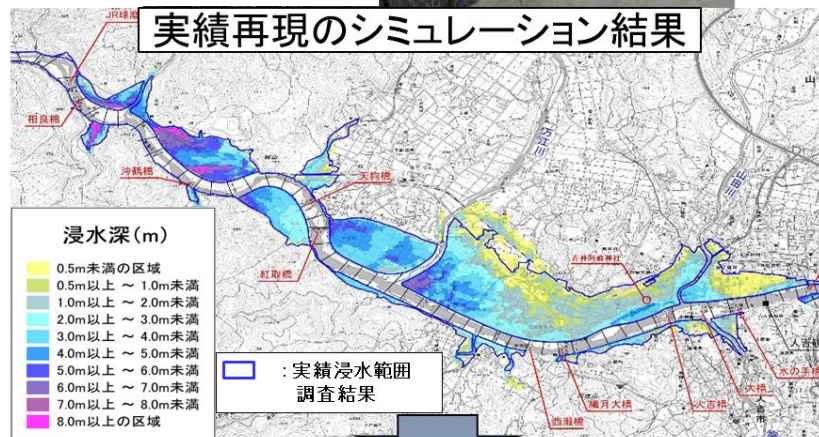
人吉市九日町商店街



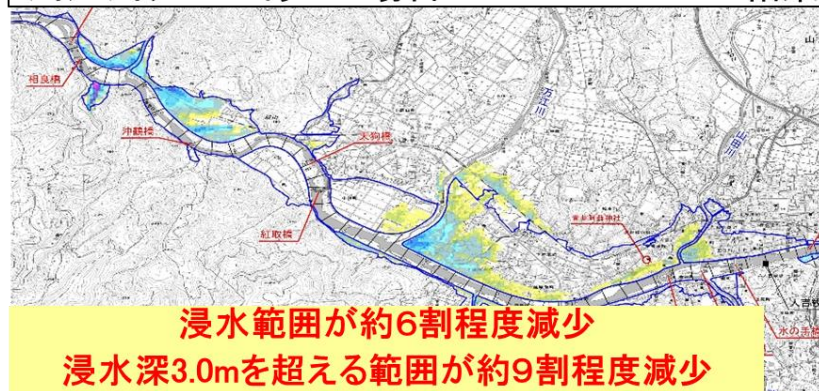
落橋した西瀬橋(人吉市)



人吉市内での  
水位低下効果



## 川辺川ダムがあった場合のシミュレーション結果



令和4年5月16日 参議院決算委員会 提出資料4  
 自由民主党・国民の声 足立 敏之  
 出典：右側写真と図 国土交通省提供資料を基に足立敏之事務所作成  
 その他 足立敏之事務所資料